



交番だより

香里ヶ丘交番
枚方警察署
845-1234

1

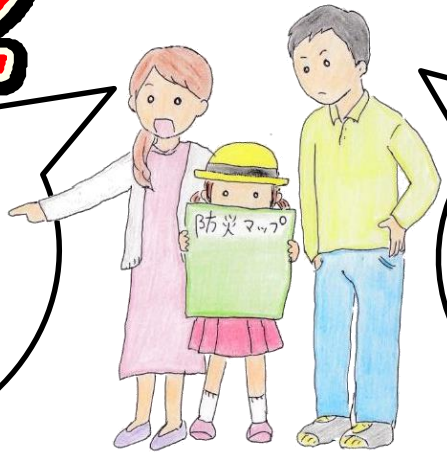
食料や衛生用品
などを**最低でも**
3日分は準備
しましょう!



災害に備えよう!

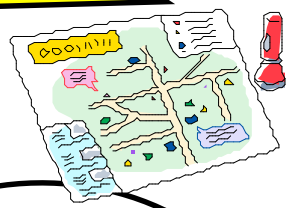
2

避難場所、経路、
連絡方法なども
家族間で確認し
ておきましょう!



3

防災センターで
災害に関する知
識を学んだり、
ハザードマップ
等を確認してお
きましょう!



全国地域安全運動

10月11日(金)~20日(日)

みんなでつくり
安心の枚方



アポ電情報

	8月	1~8月
枚方警察署	56件	441件
香里ヶ丘交番	3件	32件

交通事故情報 (1~8月)

	発生件数	前年比
枚方警察署	460件	-70件
香里ヶ丘交番	40件	-13件

※アポ電とは、詐欺や強盗を行おうとする犯人グループからの探りの電話です。

October

10 交番だより

蹠 跔 交 番

枚 方 警 察 署

8 4 5 - 1 2 3 4



交通事故に注意!



日没時間が早くなってきました!

夕暮れ時は事故が多発しやすい時間帯です!

夕日は眩しくて、薄暗くなって、、、見えづらい!

早めのライト点灯と安全運転を心がけてください!

明るい色の服を着て、ヘルメットを忘れずに!



横断歩道を
渡って!

ライトを点けて!

×ながら運転

全国地域安全運動

10月11日(金)~20日(日)

みんなでつくろう
安心の枚方



※アポ電とは、詐欺や強盗を行おうとする犯人グループからの探りの電話です。

アポ電情報

	8月	1~8月
枚方警察署	56件	441件
蹠跔交番	2件	41件

交通事故情報 (1~8月)

	発生件数	前年比
枚方警察署	460件	-70件
蹠跔交番	51件	+7件

October

10 交番だより

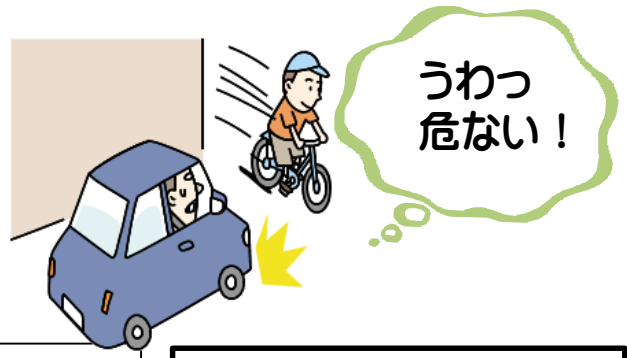
枚方公園前交番

枚方警察署

8 4 5 - 1 2 3 4

交通事故を防止しよう

自転車や歩行者をまき込む事故が多発しています



皆さんも「…だろう」と思って運転していませんか？
道路には常に危険が隣り合わせています
どうすればよかったのか…

皆様の危険予測が交通事故を防ぎます。
より安全に過ごすために
ご協力をお願いします。



「かもしれない」と思って運転しよう!



全国地域安全運動

10月11日(金)～20日(日)

みんなでつくろう
安心の枚方



※アポ電とは、詐欺や強盗を行おうとする犯人グループからの探りの電話です。

アポ電情報

	8月	1～8月
枚方警察署	56件	441件
枚方公園前交	2件	24件

交通事故情報 (1～8月)

	発生件数	前年比
枚方警察署	460件	-70件
枚方公園前交	30件	-21件